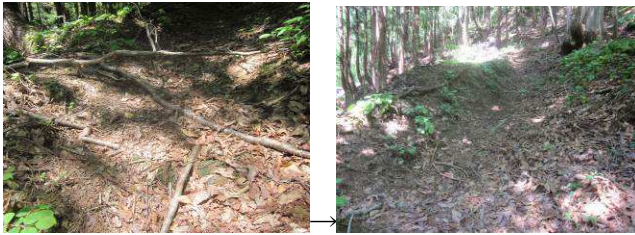


2014, 5, 28 百里ヶ岳の準備に行きました。

コースタイムの確認・道標のテープの補強や倒木処理など安全確認・自然観察のポイントなど調査しました。

□里山整備

◆倒木処理など



◆道標のテープつけ



□コースの見どころや眺望などのポイント



登山口

百里新道：きれいな樹林を歩く

コースからの百里ヶ岳山頂

県境尾根

百里ヶ岳山頂



白石山



根来坂峠①



根来坂 ②



根来坂峠③



旧鯖街道



コースからの眺望



焼尾地藏



山道へ



道標



小入谷峠駐車場へ

みなさまのご参加をお待ちしています